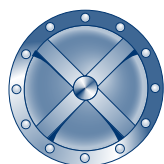


MONACRYL®

Sols industriels MMA haute performance à séchage très rapide solutions pour l'industrie, l'agro-alimentaire et locaux à usage commercial.



RPM BELGIUM
PROTECTIVE QUALITY®

Vandex®

SYSTÈMES

- Monacryl® SL-System (2-3 mm)
- Monacryl® BC-System (3-5 mm)
- Monacryl® L-System (5-8 mm)
- Monacryl® TR-System (4-5 mm)

* Différentes finitions anti-dérapantes sont possibles.



**PRET A L'EMPLOI 2 HEURES APRES APPLICATION.
GAIN DE TEMPS ET D'ARGENT!**



APPLICATIONS RECOMMANDÉES

AGRO-ALIMENTAIRE

- Cuisines industrielles et hôtelières
- Industries de transformations des produits
- Stockage et transport des produits de la mer
- Industrie des fruits et légumes
- Fast food
- Production de lait
- Industrie des boissons

INDUSTRIE PHARMACEUTIQUE

- Conditionnement et production
- Salles d'hôpitaux

TRANSPORT

- Showroom
- Industrie mécanique
- Rampes parking
- Plate-formes ferroviaires
- Escaliers
- Stations de métro

LOISIR

- Stades
- Arènes
- Education
- Plages de piscines
- Studios

INDUSTRIE

- Tabac
- Electronique
- Centres de distribution
- Magasins

INDUSTRIE CHIMIQUE

- Zones de production
- Stockage et conditionnement

MONACRYL®

Systèmes MMA sans joint ultra rapide et extrêmement durable.

- Innovant et leadership mondial en technologie MMA.
- Expertise dans l'application et support technique professionnel par des spécialistes en MMA.
- La gamme la plus étendue de résines et technologie MMA afin d'offrir la meilleure solution.
- Nombreuses références au niveau mondial.
- Certification et tests internationaux CSTB, EN13813 EN 1504-2, logo CE.



AVANTAGES

Toujours plus rapide et des solutions à la carte!

- Excellent rapport qualité / prix
- Haute résistance chimique et biologique
- Haute résistance à l'impact et mécanique
- Surface non absorbante
- Longue durée de vie du système
- Sans joint, surface lisse ou finitions antidérapantes
- Finitions très décoratives
- Application à des températures inférieures à 0°C
- Possible d'appliquer durant la nuit
- Peut être appliqué sur des sols anciens ou récents en béton, carreaux de céramique et bois
- Supporte le nettoyage à haute pression
- Solutions personnalisées en fonction des besoins
- Rapidement nettoyable
- Hygiénique
- Très rapide prêt à l'emploi
- D'entretien facile
- Adhérence chimique entre couches réduisant risque de délamination
- Large plage de température d'application
- Application possible à différentes épaisseurs
- Un système pour application verticale et horizontale
- Différents degrés de finitions antidérapantes
- Application rapide, de 250-500m² par jour (avec une équipe)
- Solutions adaptées aux besoins du client
- Physiologiquement sûr
- Prêt à l'emploi après 2 heures
- Temps de séchage très rapide

DES REFERENCES MONDIALES



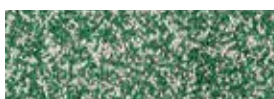
RPM Belgium a appliqué des sols de la Tour Eiffel.



RPM Belgium a appliqué des plages de piscines à Las Vegas.

LARGE SELECTION DE TEINTES ET DESIGN

MÉLANGES DE SABLE DE QUARTZ



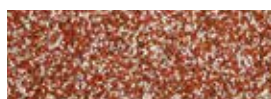
MIX 200



MIX 300



MIX 400



MIX 500



MIX 600

SABLE DE QUARTZ UNICOLORE



NOIR



BLEU



VERT



GRIS



ROUGE



JAUNE



BLANC

COULEURS POUR REVÊTEMENTS AUTOLISSANTS DE SURFACE LISE (SYSTÈME SL) - AUTRES COULEURS RAL SUR DEMANDE



VERT PÂLE
± RAL 6021



ROUGE ORIENTAL
± RAL 3031



BEIGE
± RAL 1001



GRIS SILEX
± RAL 7032



GRIS PIERRE
± RAL 7030



GRIS BÉTON
± RAL 7023



RPM/Belgium N.V. et Alteco Technik GmbH sont des filiales de RPM Inc., USA, société américaine du secteur public cotée en bourse et sont des fabricants de systèmes de revêtements de sol, de murs, de produits d'étanchéité et de membranes. RPM/Belgium N.V. et Alteco Technik GmbH sont homologués par Lloyd's comme sociétés ISO 9001.

GARANTIE

RPM/Belgium N.V. et Alteco Technik GmbH garantissent que tous leurs produits sont exempts de défauts et s'engagent à remplacer tous produits prouvés être défectueux. Les informations contenues dans cette brochure sont supposées être précises et fiables. Il incombe à la responsabilité de l'acheteur de déterminer quel produit de la gamme RPM/Belgium N.V. et Alteco Technik GmbH convient à son usage.

Cette brochure n'est pas destinée à établir des recommandations d'application de nos produits. A notre meilleure connaissance, les informations citées sont vraies et fiables au moment de leur édition, mais modifiables à chaque moment sans avis préalable. Aucune partie de cette brochure ne peut être copiée sans autorisation écrite de RPM/Belgium N.V. - © RPM/Belgium N.V.

RPM BELGIUM N.V.

H. Dunantstraat 11B • B-8700 Tielt • T.: +32 (0) 51 40 38 01

ALTECO TECHNIK GMBH

Raiffeisenstraße 16 • D-27239 Twistringen • T.: +49 (0) 42 43 92 95 0

HERMETA GMBH

Kanalstraße 11 • D-12357 Berlin • T.: +49 (0) 30 661 70 72

MONILE FRANCE SARL

10, rue de la Lande • F-35430 St. Jouan des Guerets • T.: +33 (0) 608 86 96 56

ALTECO POLYMER SYSTEMS

901 North Newkirk Street • MD 21205 Baltimore • T.: +1 (0) 484 809 4795

VANDEX INTERNATIONAL LTD

Rötistrasse 6 • CH-4501 Solothurn • T.: +41 (0) 32 626 36 36

VANDEX ISOLIERMITTEL GMBH

Industriestraße 19-23 • D-21493 Schwarzenbek • T.: +49 (0) 41 51 89 15 0

VANDEX AG

Rötistrasse 6 • CH-4501 Solothurn • T.: +41 (0) 32 626 36 46